

I TESSUTI DI SKVIS 100% AL FEMMINILE

SKVIS - SUNDARBAN KHADI & VIL-LAGE INDUSTRIAL SOCIETY nasce, nel 1975, dalla volontà di 5 donne di promuovere iniziative di sviluppo centrate sulle donne più emarginate delle zone rurali, con l'obiettivo di dar loro opportunità socio-economiche, basate su metodologie di auto-sostegno. La sede principale si trova a Canning Town, a circa 50 km a sud di Calcutta, nell'arretrata giurisdizione di Sundarban. L'organizzazione opera su un'area molto ampia che comprende numerosi villaggi sparsi nelle campagne, nelle foreste, nelle lagune del Bengala occidentale.

Anima, Shephali, Bulu and Sushama sono tra le fondatrici e raccontano la storia con l'entusiasmo e la commozione di chi ha vissuto in prima persona tante storie di povertà e di violenza, tante lotte, tante ingiustizie ma anche tanti raggiungimenti. In loro l'orgoglio di avere creato un forte network di organizzazioni al femminile. Un lungo cammino che oggi coinvolge almeno 12.000 famiglie, molte sotto il livello di povertà. Fondamentale fu il supporto di una figura maschile, Prakriti Roy, esperto in attività di sviluppo per le aree rurali, che guidò e formò le donne di SKVIS affinché si organizzassero attraverso attività auto-gestite.

La strategia si basa sul generare opportunità di impiego per le donne, sia fornendo lavori di artigianato nei centri di produzione, sia creando micro imprese, nei villaggi, nelle case, all'interno della comunità rurale. SKVIS è stata certificata dalla 'Commissione Khadi & Village Industries' del Governo Indiano per i suoi programmi di attività generatrici di reddito improntati sui tessuti Khadi e sulla produzione nei villaggi. SKVIS è una organizzazione del Commercio Equo e Solidale, è tra i fondatori del Fair Trade Forum INDIA ed è membro WTO.

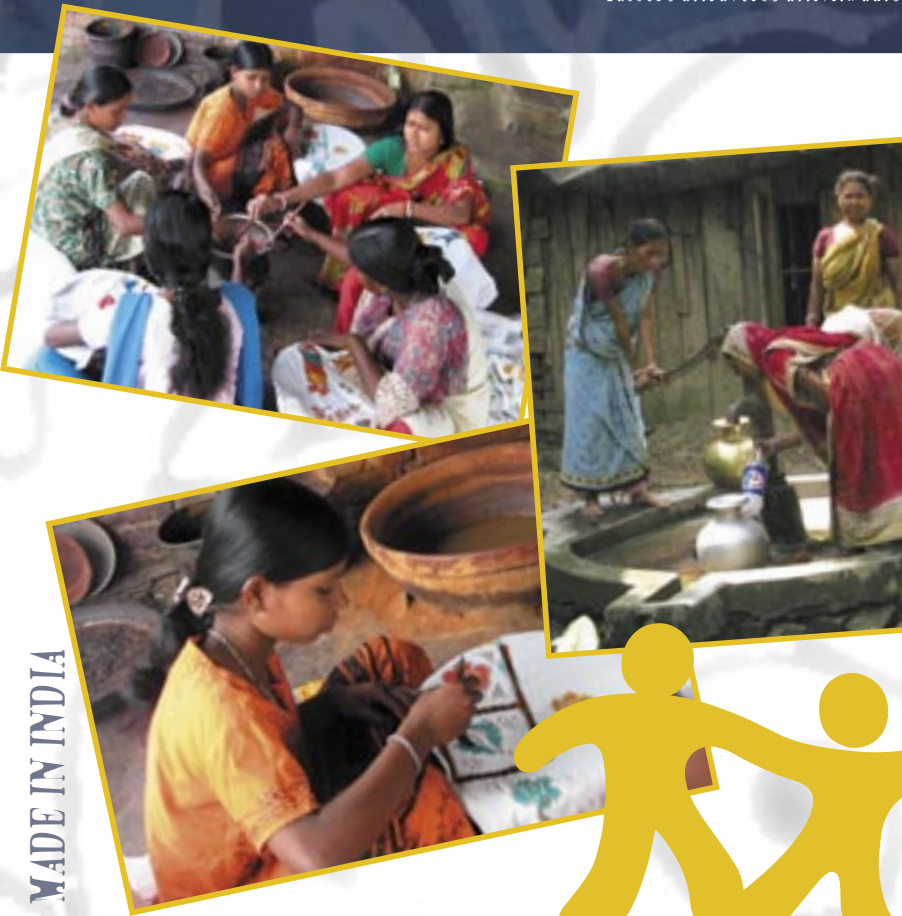
Obiettivi

1. Migliorare le condizioni socio-economiche delle persone nelle zone rurali, coinvolgendo specialmente le donne povere ed emarginate nei processi di sviluppo.
2. Fornire opportunità per costituire unità produttive, sviluppando nuove organizzazioni di artigiane e gruppi di auto-sostentamento.
3. Creare centri di formazione sui diritti e sulla salute. Fornire supporto legale e sociale. Promuovere programmi di educazione ed alfabetizzazione.
4. Fornire assistenza tecnica per le diverse fasi di produzione dei tessuti Khadi e di tutte le attività generatrici di reddito.

5. Trovare canali di vendita per i prodotti realizzati dalle donne.
6. Fare ricerca e fornire formazione per uno sviluppo sostenibile (coloranti vegetali, cotone BIO, ecc).
7. Sviluppare programmi innovativi per le donne povere delle zone rurali.

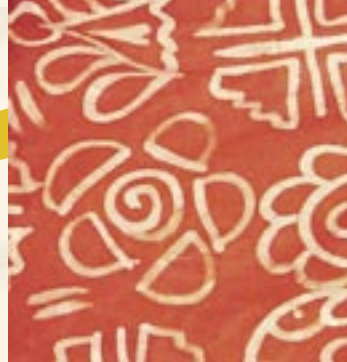
Attività produttive

- AGRICOLTURA:**
- coltivazione di riso, lenticchie, girasole, ecc, per contrastare le monoculture determinate dai fattori atmosferici (cicloni, siccità).
- ARTIGIANATO:**
- filatura e tessitura di cotone e di seta da gelso;
 - tintura e stampa dei tessuti (stampa a blocchi, serigrafica, tie & dye, batik);
 - sartoria.



I Tessuti SKVIS 2011

disegno Foglie



disegno Sole

BATIK è la tecnica con cui sono realizzati i leggeri teli fantasia di SKVIS.

Dopo la preparazione del disegno si applica la cera sulle parti che non si vogliono colorare in modo che questa le impermeabilizzi impedendo al colore di aderirvi; quando la cera si è asciugata si procede alla tintura.

Poi si risciacqua e si elimina la cera. Tale procedimento viene ripetuto con maestria per ogni tinta.

I disegni utilizzati sono stati realizzati da una donna di un villaggio a 60 km da Calcutta.



disegno Calcutta

KHADI è il nome dei tessuti realizzati a mano. I filati grezzi, di cotone, seta o lana, vengono ritorti con uno strumento tradizionale chiamato Charkha e poi tessuti con i tipici telai indiani, dando vita ad un tessuto fresco d'estate e caldo d'inverno. Khadi però non è solo un tessuto ma simboleggia il Movimento Swadeshi iniziato, nel 1920, dal Mahatma Gandhi, che fu parte del Movimento Indiano d'Indipendenza. Gandhi cominciò a promuovere la filatura del Khadi per rendere possibile, nelle zone rurali, una propria produzione ed evitare così la dipendenza dai prodotti inglesi. Khadi simboleggia quindi una ideologia e ancora oggi la maggior parte dei politici indossa solo questi tessuti.

I Khadi di SKVIS sono realizzati a mano, in ogni step di produzione, dai gruppi di Champahati, Nadia, Basanti, Garia e Sonarpu.

Le tessitrici di SKVIS hanno avuto problemi ad ottenere in produzione, questo tessuto, nei colori rosso, blu e verde. Abbiamo quindi dovuto rinunciare ai prodotti realizzati con questo tessuto.

Linea Mare ESTATE 2011

EQUO MERCATO PRESENTA PER L'ESTATE 2011 I FRESCHISSIMI DISEGNI BATIK DEI SAREE INDIANI PRODOTTI DA SKVIS, DAL COTONE LEGGERO ALLA PIÙ CORPOSA TELA KHADI, CON I FILI MULTICOLORE, NASCE LA LINEA MARE CHE SI SVILUPPA IN ALLEGRE PROPOSTE DA UTILIZZARE ANCHE IN CITTÀ.

LA TUNICA, DA INDOSSARE COME COPRICOSTUME O DA ABBINARE A UN PAIO DI JEANS, PER UN LOOK CASUAL E COLORATO. IL PAREO E GLI SHORTS (ANCHE DA RAGAZZO) GIOCANO CON LE DIVERSE FANTASIE NEI BASICI ROSSI, BLU, VERDI E NATURALI.

GLI SHORTS E I PANTALONI REALIZZATI IN TELA KHADI, SUI TONI DEL NERO/GRIGIO. INCONTRANO I GUSTI DI TUTTE LE ETÀ.

INFINE LA BORSE, CAPIENTI E COLORATE, IDEALI PER LA SPIAGGIA E PER IL TEMPO LIBERO.

UN TOTAL LOOK FACILE E COLORATO, CHE REINTERPRETA LA TRADIZIONE INDIANA CON UN GUSTO PIÙ OCCIDENTALE.



TUNICA
COPRICOSTUME



PANTALONI



BORSA

GONNA
PAREO

TUNICA



EQUOmercato

MADE IN INDIA



BORSA

GONNA
PAREO



TUNICA
COPRICOSTUME

SHORTS UNISEX